


医療界に今までなかった単純なシステム

当社システムは高度な機能を搭載せず、ユーザ様が必要とする検索機能と履歴データを【カスタム提供】するだけ。たったそれだけでも、業務の可視化による作業員の意識向上、作業の確実性を高める効果の他、【医療機器稼働率向上・部品紛失の防止】で経済的メリットも享受できる場合があります。



【スタートパック(ハード・ソフト・1年保守・マスタデータ作成補助付)】

※スタートパックはマーキング不要、ネットワーク工事不要のラベル管理方式です。市販の表計算ソフトで使用履歴の統計分析ができますので不良在庫削減にも役立ちます。

- 手術部専用ME機器管理システム
- 特殊器械・レンタル器械管理システム
- 外来・病棟・コンテナ器械管理システム

ライバルは、スーパーのレジ。

ダイレクトマーキング二次元コードリーダー

【首都圏の医療機関他、各地方でも導入実績有】

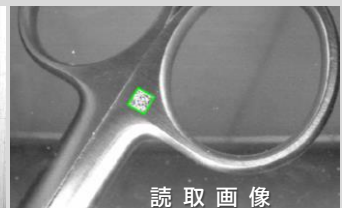
ブロードスキャン®

レンタル可、他社システムでも接続可 (※詳細はお問合せ下さい)

回収とセット組の作業は誰でもできる仕組みに変えられます
新型コロナ対策として誰でもできる作業を増やすことは効果的です

- 手術場でも使えるスピード感と読取り安定性
- 多少の水滴・血液が付着した器具も読取りOK
- 洗浄申し送り不要で導入コスト償却に有利
- RFIDでは困難なラパロやマイクロ器械も対応

◀ **NEW MODEL**
読取動画配信中



医療現場の未来を考える会社

有限会社東奥電気

〒034-0001 青森県十和田市三本木西小稲156-2
TEL 0176-23-5244 FAX 0176-22-7716

Email: lasermark@tououdenki.com
https://tououdenki.com