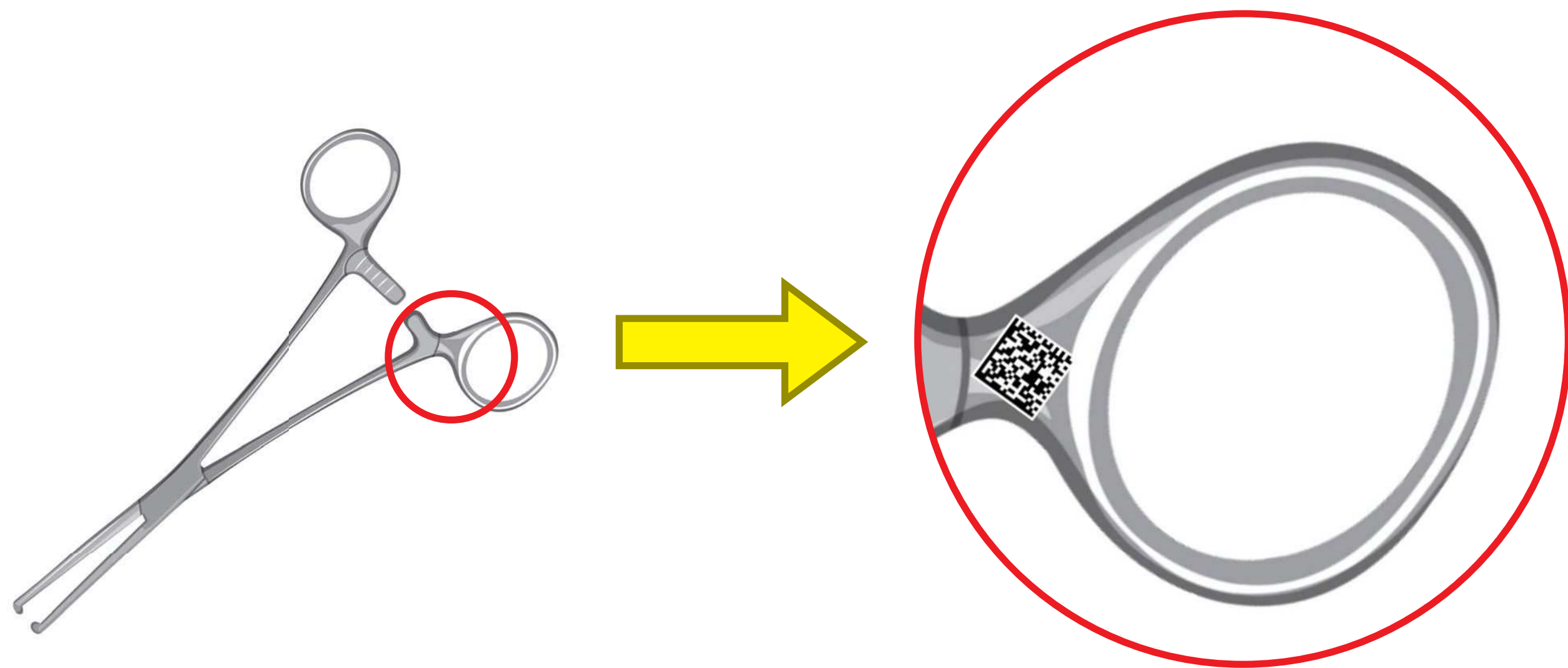


有限会社東奥電気

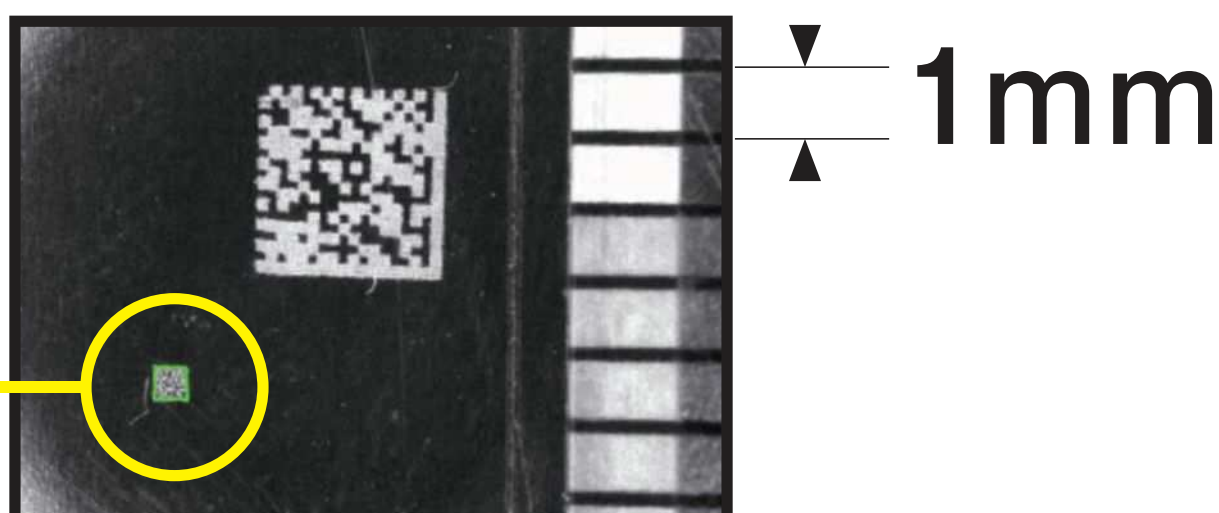
鋼製器具二次元シンボル 読取り技術開発の最前線

※この技術は高分解能型試作機のものであり、汎用機の性能ではありません

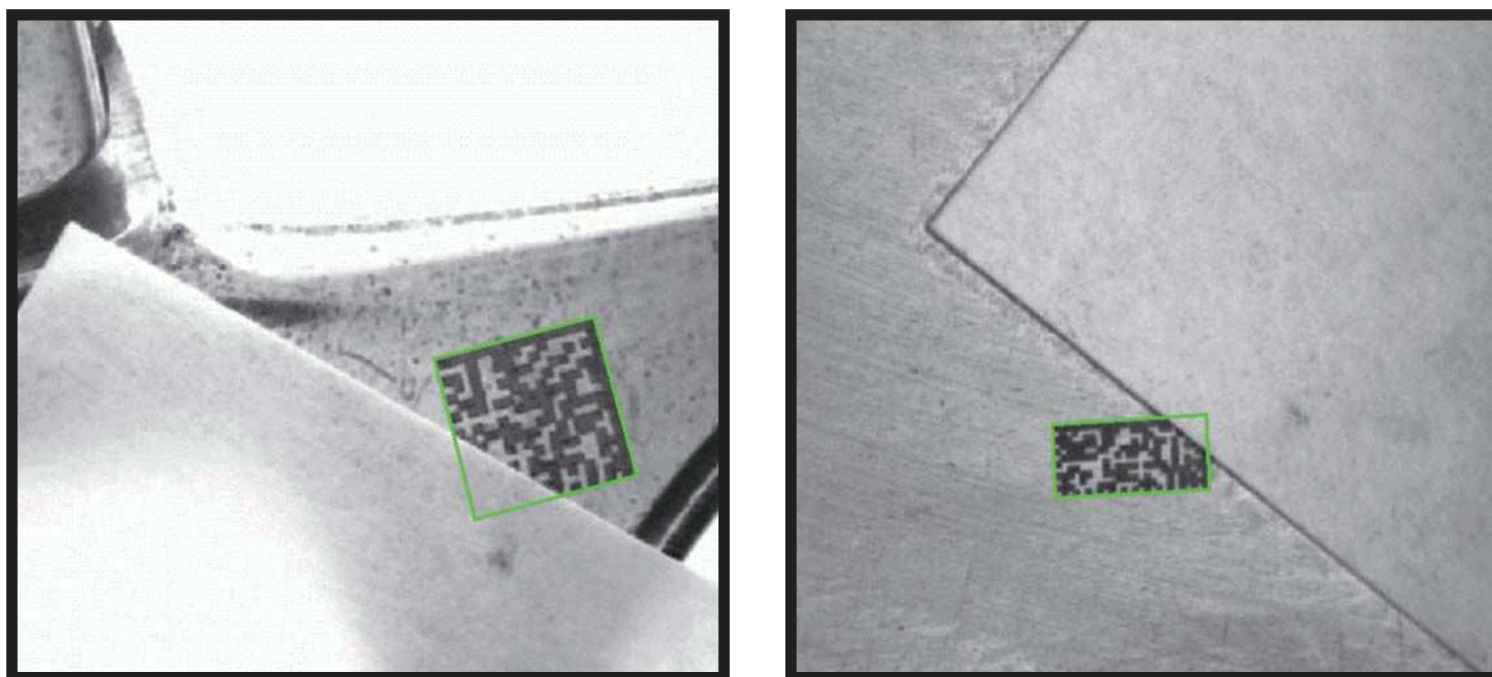


■最小分解能は0.025mm

GS1 DataMatrix x18x18
(0.45mm 角)



■DataMatrix 修正能力による 壊れたコードの読取り



■画像補正による 消えかかったコードの読取り

